

Strandoase App. 14

für 2/3 Personen* - ca. 65m² - Kategorie: ****

* insgesamt für 3 Personen, bequem für 2 Erwachsene

Ostseebad Heringsdorf, Maxim-Gorki-Str. 36



Luftbild von der Ostsee. Im Hintergrund liegt der Schloensee.

Die Unterkunft befindet sich im 2.OG.

Direkt an der Ortsgrenze Heringsdorf / Bansin gelegen, entstanden im Jahr 2002 zwei Strandvillen auf einem ca. 3.300 qm großen Grundstück mit altem Baumbestand und direkter Ostseelage. Das Appartement liegt im 2. Obergeschoss mit großzügiger Ausstattung und einem herrlichen, freien Blick auf die Ostsee. Hier wohnen Sie in der ersten Reihe und können die Aussicht vom Balkon oder Wohn- und Schlafzimmer genießen. Ein Parkplatz für das Fahrzeug rundet das Angebot ab.



Blick von der Promenade zum Objekt.



Blick von der Promenade zum Balkon oben rechts.



Balkon mit freiem Ostseeblick.



Blick in das Wohnzimmer und zum Balkon.

Gestaltung: urlaubstraum.de

Merkmale und Hausausstattung

Auszeichnung

Haustiere auf Anfrage gestattet*
Nichtraucher

Außenbereich

Balkon
Balkonmöbel
Garage (gemeinsch.)
Unterstellmögl. für Fahrräder

Kinder

Kinderhochstuhl*
Kleinkinderbett*

Küche / Haushalt

Gefrierfach
Geschirrspüler
Kaffeefullautomat
Mikrowelle mit Grillfunktion
Waschmaschine*

Lage

Meerblick
Ruhig

Räumlichkeiten

Fahrradkeller (gemeinschaftlich)

Sanitär

Föhn

Service

Bettwäsche/Handtücher*
Endreinigung, verbindlich*
Fahrräder (gemeinsch.)*
Frühstück*
Mehrsprachiges Personal

Unterhaltung / Kommunik.

CD-Player
Flachbild-TV
Kabel-TV
WLAN-Anschluss für Internetzugang
WLAN-Zugang

*mit Extrakosten verbunden

Weiteres: 2. Fernseher im Schlafraum. Kostenfreier W-LAN Zugang.

Preise und Konditionen

Preisberechnung

Der Mietpreis errechnet sich aus dem zum jeweiligen Saisonzeitraum gehörenden Tagespreis multipliziert mit der Anzahl der gemieteten Tage (Übernachtungen) in der jeweiligen Saison zzgl. der Endreinigung & Dienstleistungspauschale.

Preisbeispiel

27.12.2017 - 10.01.2018 (14 Nächte), 2 Personen: 1.144 EUR
(=11x104EUR für 27.12.2017 - 07.01.2018) + 162 EUR
(=3x54EUR für 07.01.2018 - 10.01.2018) + 9EUR für
Dienstleistungspauschale + 55EUR für Endreinigung = 1.370 EUR

Preise pro Nacht (ohne verbindliche Nebenkosten)

von - bis	Preis	Zuschlag pro weiterer Person
23.12.17 - 07.01.18	104,00 EUR	bei über 2 Personen 5,00 EUR
07.01.18 - 25.03.18	54,00 EUR	bei über 2 Personen 5,00 EUR
25.03.18 - 02.04.18	104,00 EUR	bei über 2 Personen 5,00 EUR
02.04.18 - 10.05.18	89,00 EUR	bei über 2 Personen 5,00 EUR
10.05.18 - 30.06.18	104,00 EUR	bei über 2 Personen 5,00 EUR
30.06.18 - 01.09.18	139,00 EUR	bei über 2 Personen 5,00 EUR
01.09.18 - 07.10.18	104,00 EUR	bei über 2 Personen 5,00 EUR
07.10.18 - 01.11.18	89,00 EUR	bei über 2 Personen 5,00 EUR
01.11.18 - 22.12.18	54,00 EUR	bei über 2 Personen 5,00 EUR
22.12.18 - 05.01.19	110,00 EUR	bei über 2 Personen 5,00 EUR

Verbindliche Nebenkosten

Art	Preis	Kommentar
Dienstleistungspauschale	9,00 EUR	pro Buchung/Aufenthalt, Pauschale für allg. Dienstleistungen (u.a. Kurabrechnung)
Endreinigung	55,00 EUR	pro Buchung/Aufenthalt

Die Nebenkosten werden in jedem Fall erhoben, müssen also zur Berechnung eines Endpreises zu den Übernachtungskosten von oben hinzugerechnet werden.

Mindestmietdauer und An-/Abreisetage

von - bis	Mind.	An-/Abreisetage
23.12.17 - 07.01.18	5 Nächte	An/Ab: täglich
07.01.18 - 25.03.18	2 Nächte	An/Ab: täglich
25.03.18 - 30.06.18	3 Nächte	An/Ab: täglich
30.06.18 - 01.09.18	7 Nächte	An/Ab: täglich
01.09.18 - 01.11.18	3 Nächte	An/Ab: täglich
01.11.18 - 22.12.18	2 Nächte	An/Ab: täglich
22.12.18 - 05.01.19	5 Nächte	An/Ab: täglich

Kosten für optionale Zusatzleistungen

Art	Preis	Kommentar
Kinderhochstuhl	5,00 EUR	pro Buchung/Aufenthalt
Kleinkinderbett	10,00 EUR	pro Buchung/Aufenthalt
Wäschepaket pro Person	11,00 EUR	pro Buchung/Aufenthalt und Wäschepaket pro Person, Das Wäschepaket beinhaltet Bettwäsche und Handtücher

Irrtümer vorbehalten!



CHRISTIAN SCHULD T · IMMOBILIEN

Wilhelmstr. 14
17419 Seebad Heringsdorf OT
Ahlbeck

Telefon (038378) 80613

Telefax (038378) 80627

E-Mail csi-usedom@t-online.de

http://www.christian-schuldt-csi.de

Ergänzungsseite



Blick auf die Sitzecke.



Blick auf den Ess- und Küchenbereich.



Blick in den Schlafraum.



Blick in das 2015 komplett neugestaltete Bad.

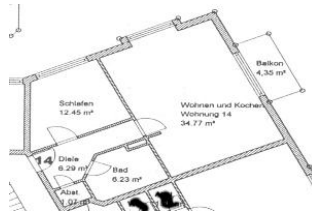


Im Bad steht Ihnen jetzt auch eine Waschmaschine zur Verfügung.



Blick von der Eingangstür in den Flur

Grundriss von Appartement 14.



Raumaufteilung

- 1 Schlafraum
- 1 Wohnraum
- 1 Küchenzeile
- 1 Badezimmer
- 1 Abstellkammer

Bettenaufteilung

- 1 Doppelbett
- 1 Doppelschlafcouch



Entfernungen, zirka:
zum Bäcker 300 m,
zur Einkaufsmöglichkeit 300 m,
zum Badestrand 20 m,
zum Ortszentrum 800 m